

# Bericht für Menschen mit Hörbehinderung und gehörlose Menschen



Zimmeransicht

## Alfsee Ferien- und Erholungspark: Ringhotel Alfsee Piazza

Anschrift

Alfsee GmbH  
Am Campingpark 10  
49597 Rieste

Kontaktdaten

Tel.: 05464 – 92 12 0  
E-Mail: [info@alfsee.de](mailto:info@alfsee.de)  
Web: [www.alfsee.de](http://www.alfsee.de)



Das **Ringhotel Alfsee Piazza des Alfsee Ferien- und Erholungsparks** wurde am 26. Juni 2015 durch einen zertifizierten Erheber evaluiert und durch die Prüfstelle mit dem Zertifikat **„Barrierefreiheit geprüft –barrierefrei für Menschen mit Gehbehinderung“** ausgezeichnet und darf das Kennzeichnen von **Juli 2015 bis Juni 2018** führen.

**Alle** mit dem System „Reisen für Alle“ **zertifizierten Betriebe und Orte** erfüllen folgende Kriterien:

- Die Daten und Angaben zur Barrierefreiheit wurden von **externen, speziell geschulten Erhebern** vor Ort erhoben und geprüft. Es handelt sich um keine Selbsteinschätzung des Betriebs.
- Die Daten zur Barrierefreiheit liegen **im Detail** vor und können von Gästen eingesehen werden.
- Mindestens ein Mitarbeiter des Betriebes hat eine **Schulung** zum Thema **„Barrierefreiheit als Komfort- und Qualitätsmerkmal“** besucht.

Die **Informationen zur Barrierefreiheit** finden Sie in insgesamt vier verschiedenen Berichten.

Bei einigen Betrieben kann noch ein fünfter Bericht hinzukommen, in dem sich Informationen für Allergiker und Menschen mit Lebensmittelunverträglichkeiten finden. Bei diesen Angaben handelt es sich um eine Selbsteinschätzung/-auskunft des Betriebes.

Folgende Berichte stehen Ihnen zur Verfügung:

- Bericht für Menschen mit **Gehbehinderung** und **Rollstuhlfahrer**
- Bericht für Menschen mit **Hörbehinderung** und **gehörlose Menschen**
- Bericht für Menschen mit **Sehbehinderung** und **blinde Menschen**
- Bericht für Menschen mit **kognitiven Beeinträchtigungen**
- Information für Allergiker und Menschen mit Lebensmittelunverträglichkeiten (optional)



# Information für Menschen mit Hörbehinderung und gehörlose Menschen

Grundsätzlich werden Daten zur Barrierefreiheit für alle Personengruppen erfasst. Dieser Betrieb erfüllt einige Qualitätskriterien **für Menschen mit Hörbehinderung und gehörlose Menschen**.

Die Qualitätskriterien für die jeweilige Kennzeichnung finden Sie unter [www.reisen-für-alle.de](http://www.reisen-für-alle.de).

Anhand der vorliegenden verlässlichen Informationen können Sie die individuelle Eignung für sich prüfen. Bitte entscheiden Sie selbst, ob die Barrierefreiheit für **Ihre Anforderungen** ausreicht.

## Beschreibung des Betriebes

### Parken

- Es ist ein gekennzeichnete Parkplatz für Menschen mit Behinderung vorhanden.

### Eingang/Rezeption

- Das Hotel ist durch den Haupteingang sowie über das Restaurant zugänglich.
- Es gibt keine induktive Höranlage.

### Zimmer 20

- In der Nähe des Bettes ist mindestens eine freie Steckdose vorhanden.
- Es ist ein Fernseher mit Videotext vorhanden oder kann bei Bedarf gestellt werden.
- Es ist ein Faxgerät vorhanden bzw. auf Anfrage bereitstellbar.
- Das Klingeln des Telefons ist nicht eindeutig durch ein Blinksignal wahrnehmbar.
- Das Anklopfen an die Zimmertür wird nicht durch ein Blinksignal angezeigt.
- Im Badezimmer gibt es bei einem akustischen Alarm (z.B. Feueralarm) ein optisch deutlich wahrnehmbares Blitz- oder Blinksignal.

### Gastronomie/Restaurant Piazza

- Das Restaurant ist vom Hotel direkt und von außen zugänglich.
- Es gibt Tische mit heller und blendfreier Beleuchtung.
- Es gibt Tische, bei denen keine Lampen hängen oder stehen, die das Gesichtsfeld bzw. den Blickkontakt stören.



- Es gibt Sitzbereiche mit geringen Umgebungsgeräuschen.
- Eine elektroakustische Beschallung (Musiklautsprecher) ist nicht vorhanden.
- Bei einem akustischen Alarm (z.B. Feueralarm) gibt es ein optisch deutlich wahrnehmbares Blitz- oder Blinksignal.

### Öffentliches WC im Hotel/Restaurant Piazza

- Es ist kein Alarmauslöser (Schnur/Knopf) vorhanden.



Fotos



Parkplatz



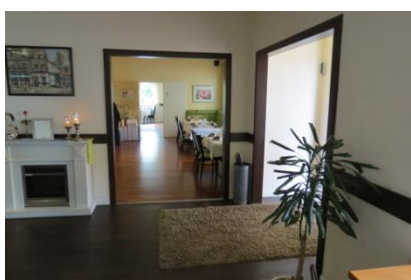
Haupteingangsbereich



Haupteingangsbereich



Eingangsbereich zu  
Hotel/Restaurant



Eingangsbereich zu  
Hotel/Restaurant



Rezeption



Rezeption



Rezeption



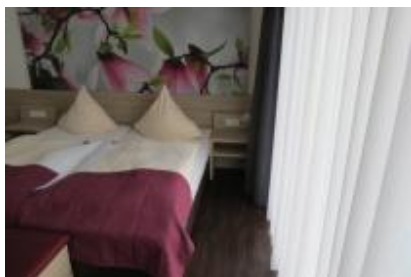
Zimmer 20



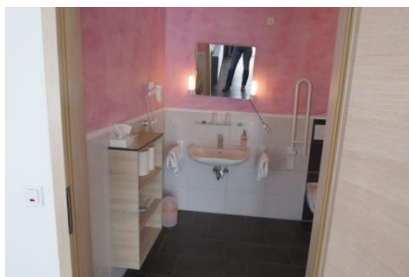
Zimmer 20



Zimmer 20



Zimmer 20



Zimmer 20



Zimmer 20



Zimmer 20



Restaurant



Restaurant



Restaurant



Flur zum WC beim Restaurant



WC beim Restaurant



WC beim Restaurant