

# Bericht für Menschen mit kognitiven Beeinträchtigungen



Zimmeransicht

## Alfsee Ferien- und Erholungspark: Ringhotel Alfsee Piazza

Anschrift

Alfsee GmbH  
Am Campingpark 10  
49597 Rieste

Kontaktdaten

Tel.: 05464 – 92 12 0  
E-Mail: [info@alfsee.de](mailto:info@alfsee.de)  
Web: [www.alfsee.de](http://www.alfsee.de)



Das **Ringhotel Alfsee Piazza des Alfsee Ferien- und Erholungsparks** wurde am 26. Juni 2015 durch einen zertifizierten Erheber evaluiert und durch die Prüfstelle mit dem Zertifikat **„Barrierefreiheit geprüft –barrierefrei für Menschen mit Gehbehinderung“** ausgezeichnet und darf das Kennzeichnen von **Juli 2015 bis Juni 2018** führen.

**Alle** mit dem System „Reisen für Alle“ **zertifizierten Betriebe und Orte** erfüllen folgende Kriterien:

- Die Daten und Angaben zur Barrierefreiheit wurden von **externen, speziell geschulten Erhebern** vor Ort erhoben und geprüft. Es handelt sich um keine Selbsteinschätzung des Betriebs.
- Die Daten zur Barrierefreiheit liegen **im Detail** vor und können von Gästen eingesehen werden.
- Mindestens ein Mitarbeiter des Betriebes hat eine **Schulung** zum Thema **„Barrierefreiheit als Komfort- und Qualitätsmerkmal“** besucht.

Die **Informationen zur Barrierefreiheit** finden Sie in insgesamt vier verschiedenen Berichten.

Bei einigen Betrieben kann noch ein fünfter Bericht hinzukommen, in dem sich Informationen für Allergiker und Menschen mit Lebensmittelunverträglichkeiten finden. Bei diesen Angaben handelt es sich um eine Selbsteinschätzung/-auskunft des Betriebes.

Folgende Berichte stehen Ihnen zur Verfügung:

- Bericht für Menschen mit **Gehbehinderung** und **Rollstuhlfahrer**
- Bericht für Menschen mit **Hörbehinderung** und **gehörlose Menschen**
- Bericht für Menschen mit **Sehbehinderung** und **blinde Menschen**
- Bericht für Menschen mit **kognitiven Beeinträchtigungen**
- Information für Allergiker und Menschen mit Lebensmittelunverträglichkeiten (optional)



# Information für Menschen mit kognitiven Beeinträchtigungen

Grundsätzlich werden Daten zur Barrierefreiheit für alle Personengruppen erfasst. Dieser Betrieb erfüllt einige Qualitätskriterien **für Menschen mit kognitiven Beeinträchtigungen**.

Die Qualitätskriterien für die jeweilige Kennzeichnung finden Sie unter [www.reisen-für-alle.de](http://www.reisen-für-alle.de).

Anhand der vorliegenden verlässlichen Informationen können Sie die individuelle Eignung für sich prüfen. Bitte entscheiden Sie selbst, ob die Barrierefreiheit für **Ihre Anforderungen** ausreicht.

## Beschreibung des Betriebes

### Parken

- Es ist ein gekennzeichnete Parkplatz für Menschen mit Behinderung vorhanden.
- Vom Parkplatz aus ist das Ziel des Weges in Sichtweite.

### Eingang und Rezeption

- Logo und Name des Betriebes sind am Haupteingang von außen klar erkennbar.
- Das Hotel ist alternativ auch durch das Restaurant zugänglich.
- Die Rezeption ist vom Eingang aus direkt sichtbar, bzw. der Weg ist bildhaft und unterbrechungsfrei gekennzeichnet.

### Zimmer 20

- Auf dem Flur zum Zimmer ist das Ziel des Weges nicht in Sichtweite, bzw. es ist kein unterbrechungsfreies oder ständig sichtbares Wegeleitsystem vorhanden.
- Eine Visitenkarte mit Anschrift und Telefonnummer des Hotels liegt im Zimmer oder an der Rezeption sichtbar aus.
- Es ist kein farbliches oder bildhaftes Leitsystem vorhanden.
- Im Badezimmer ist kein Alarmauslöser (Schnur) vorhanden.

### Gastronomie/Restaurant Piazza

- Das Restaurant ist vom Hotel direkt und von außen zugänglich.
- Es ist eine Speisekarte mit Bildern der Speisen vorhanden und die Speisen werden sichtbar in einer Theke präsentiert.



### **Öffentliches WC im Hotel/Restaurant Piazza**

- Auf dem Flur zum WC ist das Ziel des Weges in Sichtweite bzw. das Wegeleitsystem ist unterbrechungsfrei oder in ständig sichtbarem Abstand vorhanden.
- Es ist kein Alarmauslöser (Schnur/Knopf) vorhanden.

### **Beschilderung**

- Die Beschilderung ist in einer gut lesbaren Schrift vorhanden.
- Wesentliche Informationen sind nicht in leichter Sprache oder in fotorealistischer Darstellung verfügbar.



Fotos



Parkplatz



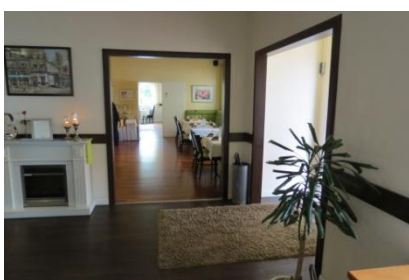
Haupteingangsbereich



Haupteingangsbereich



Eingangsbereich zu  
Hotel/Restaurant



Eingangsbereich zu  
Hotel/Restaurant



Rezeption



Rezeption



Rezeption



Zimmer 20



Zimmer 20



Zimmer 20



Zimmer 20



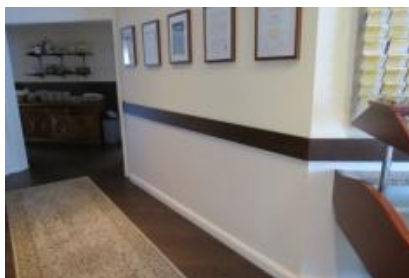
Zimmer 20



Zimmer 20



Zimmer 20



Flur zum WC beim Restaurant



WC beim Restaurant



WC beim Restaurant



Restaurant



Restaurant



Restaurant