

Bericht für Menschen mit Gehbehinderung und Rollstuhlfahrer



Zimmeransicht

Alfsee Ferien- und Erholungspark: Ringhotel Alfsee Piazza

Anschrift

Alfsee GmbH
Am Campingpark 10
49597 Rieste

Kontaktdaten

Tel.: 05464 – 92 12 0
E-Mail: info@alfsee.de
Web: www.alfsee.de

Prüfergebnis

Das **Ringhotel Alfsee Piazza des Alfsee Ferien- und Erholungsparks** wurde am 26. Juni 2015 durch einen zertifizierten Erheber evaluiert und durch die Prüfstelle mit dem Zertifikat

„Barrierefreiheit geprüft“

barrierefrei für Menschen mit Gehbehinderung



ausgezeichnet und darf das Kennzeichen von **Juli 2015 bis Juni 2018** führen.



Alle mit dem System „Reisen für Alle“ **zertifizierten Betriebe und Orte** erfüllen folgende Kriterien:

- Die Daten und Angaben zur Barrierefreiheit wurden von **externen, speziell geschulten Erhebern** vor Ort erhoben und geprüft. Es handelt sich um keine Selbsteinschätzung des Betriebs.
- Die Daten zur Barrierefreiheit liegen **im Detail** vor und können von Gästen eingesehen werden.
- Mindestens ein Mitarbeiter des Betriebes hat eine **Schulung** zum Thema „**Barrierefreiheit als Komfort- und Qualitätsmerkmal**“ besucht.

Die **Informationen zur Barrierefreiheit** finden Sie in insgesamt vier verschiedenen Berichten.

Bei einigen Betrieben kann noch ein fünfter Bericht hinzukommen, in dem sich Informationen für Allergiker und Menschen mit Lebensmittelunverträglichkeiten finden. Bei diesen Angaben handelt es sich um eine Selbsteinschätzung/-auskunft des Betriebes.

Folgende Berichte stehen Ihnen zur Verfügung:

- Bericht für Menschen mit **Gehbehinderung** und **Rollstuhlfahrer**
- Bericht für Menschen mit **Hörbehinderung** und **gehörlose Menschen**
- Bericht für Menschen mit **Sehbehinderung** und **blinde Menschen**
- Bericht für Menschen mit **kognitiven Beeinträchtigungen**
- Information für Allergiker und Menschen mit Lebensmittelunverträglichkeiten (optional)



Informationen für Menschen mit Gehbehinderung und Rollstuhlfahrer

Alle prüfrelevanten Bereiche erfüllen die Qualitätskriterien der Kennzeichnung „**Barrierefreiheit geprüft – barrierefrei für Menschen mit Gehbehinderung**“. Einzelne Bereiche erfüllen weitere Qualitätskriterien für Rollstuhlfahrer.

In der Tabelle „Überblick über das Prüfergebnis“ haben wir die Ergebnisse für die verschiedenen Bereiche zusammengestellt. Bitte beachten Sie, dass nicht alle Teilergebnisse für das Prüfergebnis relevant sind; so werden beispielsweise bei einem Museum das Gastronomieangebot sowie der Shop nicht einbezogen, da diese nicht alleiniger Anlass des Besuchs sind, sondern ein ergänzendes Angebot darstellen. Sofern Alternativen zur Verfügung stehen, beispielsweise ein zweites öffentliches WC, so wird die insgesamt bessere Bewertung in das Prüfergebnis einbezogen.

Anhand der vorliegenden verlässlichen Informationen können Sie die individuelle Eignung für sich prüfen. Bitte entscheiden Sie selbst, ob die Barrierefreiheit für **Ihre Anforderungen** ausreicht.

Überblick über das Prüfergebnis

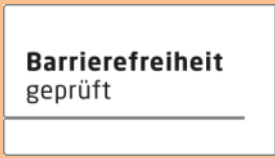









						Bemerkungen
Teilergebnisse:						
Parken		✓	✓	✓	✓	
Eingang		✓	✓	✓	✓	
Rezeption		✓	✓	✓	✓	
Zimmer 20		✓	✓	-	-	u.a. WC nur von einer Seite anfahrbar, Bewegungsflächen teils unter 150 cm x 150 cm.
Speiseraum/Restaurant Piazza		✓	✓	✓	✓	
Öffentliches WC		✓	-	-	-	u.a. WC-Tiefe unter 70 cm

Tabelle 1: Überblick über das Prüfergebnis



Erläuterung der Piktogramme

Die verwendeten Piktogramme bedeuten, dass der jeweilige Bereich teilweise barrierefrei oder barrierefrei für die entsprechende Personengruppe ist. Die Qualitätskriterien für die jeweilige Kennzeichnung finden Sie unter www.reisen-für-alle.de.

	<p>teilweise barrierefrei für Menschen mit Gehbehinderung (Menschen, die zeitweise auch auf einen nicht motorisierten Rollstuhl oder eine Gehhilfe angewiesen sein können)</p>
	<p>barrierefrei für Menschen mit Gehbehinderung (Menschen, die zeitweise auch auf einen nicht motorisierten Rollstuhl oder eine Gehhilfe angewiesen sein können)</p>
	<p>teilweise barrierefrei für Menschen im Rollstuhl (Menschen, die gehunfähig und ständig auf einen, ggf. auch motorisierten, Rollstuhl angewiesen sind)</p>
	<p>barrierefrei für Menschen im Rollstuhl (Menschen, die gehunfähig und ständig auf einen, ggf. auch motorisierten, Rollstuhl angewiesen sind)</p>



Beschreibung des Betriebes

Der Betrieb wurde mit „**Barrierefreiheit geprüft – barrierefrei für Menschen mit Gehbehinderung** (Menschen, die zeitweise auch auf einen nicht motorisierten Rollstuhl oder eine Gehhilfe angewiesen sein können)“ ausgezeichnet und erfüllt u. a. in allen prüfrelevanten Bereichen (außer: Öffentliches WC) die nachfolgenden Kriterien oder es stehen entsprechende Alternativen zur Verfügung:

- Alle Räume und Einrichtungen sind mit maximal einer Stufe zu erreichen.
- Alle Durchgänge/Türen haben eine Mindestbreite von 80 cm.
- Bewegungsflächen sind mind. 120 cm x 120 cm groß.

Des Weiteren erfüllt dieser Betrieb einige Qualitätskriterien für Rollstuhlfahrer. Anhand der vorliegenden Informationen können Sie die individuelle Eignung für sich prüfen. Einige **Hinweise zur Barrierefreiheit** haben wir nachfolgend zusammengestellt.

Parken

- Es ist ein gekennzeichnete Parkplatz für Menschen mit Behinderung vorhanden.
- Die Breite beträgt 400 cm, die Länge 550 cm.

Eingang

- Der Weg zum Haupteingang ist leicht begeh- oder befahrbar.
- Die maximale Längsneigung des Weges beträgt 6 % über eine Länge von 2 m.
- Es sind Sitzgelegenheiten vorhanden.
- Die Eingangstür des Hotels ist 144 cm breit, die Türschwelle 0,2 cm hoch.
- Die Tür ist ohne eigenen Kraftaufwand zu öffnen.
- Alternativ ist das Hotel über das Restaurant Piazza zugänglich: Die Eingangstür des Restaurants ist 92 cm breit, die Türschwelle 3,5 cm hoch.

Rezeption

- Die Bewegungsfläche vor dem Rezeptionstresen ist 350 cm x 685 cm.
- Der Rezeptionstresen ist 110 cm hoch. Es besteht eine andere, gleichwertige Möglichkeit der Kommunikation.

Zimmer 20

- Der Flur zum Zimmer ist mindestens 150 cm breit. Der kleinste Durchgang ist 100 cm breit und schwellenlos.



- Im Zimmer ist die Bewegungsfläche vor wesentlichen Einrichtungsgegenständen 240 cm x 310 cm.
- Die schmalste Durchgangsbreite ist 161 cm.
- Die Bewegungsfläche links neben dem Bett beträgt 100 cm x 213 cm, rechts 73 cm x 160 cm. Die Betten können getrennt und verschoben werden.
- Das Bett ist nicht in der gesamten Tiefe und in einer Höhe von mind. 15 cm unterfahrbar.
- Es ist kein Pflegebett verfügbar.
- Die Badezimmertür ist 95 cm breit und schwellenlos.
- Die Bewegungsfläche vor/hinter der Tür beträgt 150 cm x 365 cm.
- Die Badezimmertür öffnet nach außen.
- Die Bewegungsfläche vor dem WC ist 365 cm x 130 cm.
- Die Bewegungsfläche links neben dem WC beträgt 48 cm x 71 cm, rechts 190 cm x 71 cm.
- Hochklappbare Haltegriffe sind beidseitig in einer Höhe von 82 cm vorhanden.
- Die Bewegungsfläche vor dem Waschbecken ist mind. 120 cm x 150 cm.
- Das Waschbecken ist in einer Höhe von 67 cm weniger als 30 cm unterfahrbar.
- Die Dusche ist schwellenlos zugänglich.
- Die Bewegungsfläche in der Dusche beträgt 145 cm x 210 cm.
- Ein Duschstuhl/-sitz steht zur Verfügung.
- Es sind waagerechte Haltegriffe in einer Höhe von 87 cm in der Dusche vorhanden.
- Es ist kein Alarmauslöser (Schnur) vorhanden.

Gastronomie/Restaurant Piazza

- Das Restaurant ist vom Hotel direkt und von außen zugänglich.
- Die Tische sind max. 80 cm hoch und in einer Höhe von 67 cm 30 cm tief unterfahrbar.

Öffentliches WC im Hotel/Restaurant Piazza

- Die WC-Tür öffnet nach innen.
- Die Bewegungsfläche vor dem WC ist 100 cm x 88 cm.
- Die Bewegungsfläche links neben dem WC beträgt 32 cm x 52 cm, rechts 33 cm x 52 cm.
- Haltegriffe sind nicht vorhanden.
- Die Bewegungsfläche vor dem Waschbecken beträgt 180 cm x 340 cm.
- Das Waschbecken ist nicht unterfahrbar.
- Es ist kein Alarmauslöser (Schnur/Knopf) vorhanden.



Fotos



Parkplatz



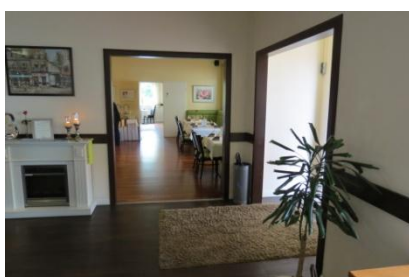
Haupteingangsbereich



Haupteingangsbereich



Eingangsbereich zu
Hotel/Restaurant



Eingangsbereich zu
Hotel/Restaurant



Rezeption



Rezeption



Rezeption



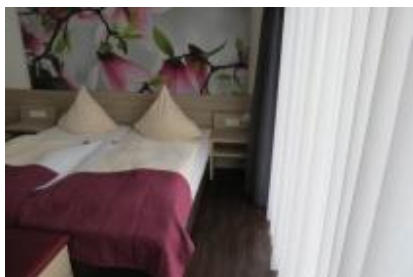
Zimmer 20



Zimmer 20



Zimmer 20



Zimmer 20



Zimmer 20



Zimmer 20



Zimmer 20



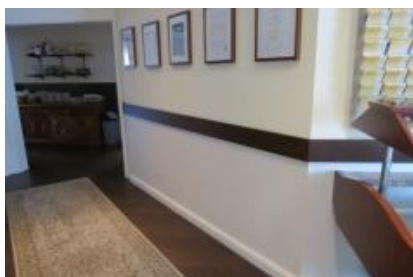
Restaurant



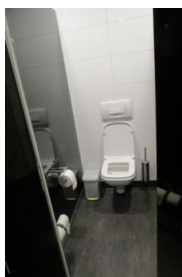
Restaurant



Restaurant



Flur zum WC beim Restaurant



WC beim Restaurant



WC beim Restaurant